

Um Case sobre Estratégia

José Renato Santiago

Toda manhã na África, quando um ***Antílope*** acorda...



Ele sabe que precisa correr mais rápido que o mais rápido dos ***Guepardos***

Toda manhã na África, quando um **Guepardo** acorda...



Ele sabe que precisa correr mais rápido que o mais lento dos **Antílopes**.

Na África, não importa se você é um *Guepardo* ou um *Antílope*. Quando o sol nascer, comece a correr.



Que analogia pode a ser feita com o nosso dia a dia corporativo?



1º



Velocidade

Guepardo
115 Km/h

Principal alimento
Antílope

2º



Antílope
90 Km/h

Principal predador
Guepardo

Quem leva a melhor neste duelo?



Guepardo x Antílope



Cão Selvagem Africano (Mabeco)



Velocidade 70 Km/h

Oitavo animal terrestre mais rápido



Mabeco

**Apenas se alimentam
de presas caçadas
pelo próprio bando**



Hiena

**São oportunistas, boa
parte de sua
alimentação vem de
carcaças roubadas**

Importante

Estratégia



- Caçam as suas presas através de perseguições a alta velocidade;



- Perseguem suas presas ao longo de grandes distâncias;

Estratégia



- Caçam as suas presas através de perseguições a alta velocidade;
- **Caçam sozinhos.**



- Perseguem suas presas ao longo de grandes distâncias;
- **Caçam em grupo.**

Estratégia



- Caçam as suas presas através de perseguições a alta velocidade;
- Caçam sozinhos.
- Índice de Sucesso na Caça: 70%
- Ainda assim, muitas vezes apesar de ter sucesso na caça, não consegue come-la (sistema cardiovascular)



- Perseguem suas presas ao longo de grandes distâncias;
- Caçam em grupo.
- Índice de Sucesso na Caça: 80%

Planejamento

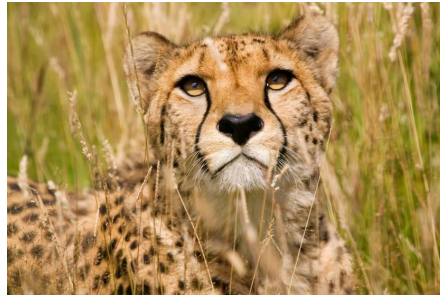


Ao caçar sozinho, nota-se uma equívoco no dimensionamento de recursos, uma vez que por estar muito cansado, não consegue se alimentar, mesmo após conseguir caçar sua presa.



Sabedores que não conseguirão alcançar sua presa devido a diferença de velocidade, procuram cansá-la. Ao caçar em grupo, as persegue ao longo de grandes distâncias, as alcançado após algum tempo.

Comunicação



Por viverem de forma isolada não possuem qualquer sistema de comunicação que permita potencializar o sucesso de sua caça.



Ao longo da perseguição as presas, se comunicam, organizando espreitas que tendem a isolar as presas ou levá-las a se afastar de seus grupos.

Inovação



Todos os ataques são feitos da mesma forma, seja qual for a situação, busca a aproximação a cerca de 50 metros, a partir do qual começa a perseguição que não pode passar de 1 minuto.



De acordo o posicionamento do grupo de animais (presas) e da quantidades de componentes de seu grupo, adotam diferentes estratégias de caça, desde emboscada, perseguição ou combinação delas.

A definição da melhor estratégia de atuação depende da forma pela qual foram estudadas as premissas existentes.



Continua...

Segue meu contato:

José Renato

jrssjr@uol.com.br